



farmastat  
NORSK LEGEMIDDELSTATISTIKK AS

# Først & størst

Desember 2011

- markedsnytt fra Farmastat

Farmastat leverer salgsstatistikk for det norske legemiddelmarkedet, samt statistikk for handelsvarer i apotekkanalen. Denne utsendelsen med aktuelle tall er en månedlig gratisjeneste til våre kunder og andre aktører innenfor legemiddelindustrien.

## Farmastat ønsker godt nyttår!

### NY WEBSITE

Farmastat er stolte av å presentere vår nye website, se den selv her:

[WWW.FARMASTAT.NO](http://WWW.FARMASTAT.NO)

Vi tar gjerne imot innspill, tips og generelle kommentarer til vår nye web, send en epost til [espen@farmastat.no](mailto:espen@farmastat.no)

Eller kontakt Stian, Espen eller Alve på 23 16 15 70

## Nye produkter denne måneden

PRODUCT	COMPANY	GROUP
ACETYLSALISYRE ACTAVIS	ACTAVIS	B01C1
ALZYR	ACTAVIS	R06A0
CARBOPLATIN ACTAVIS	ACTAVIS	L01X2
CIPRALEX ORIFARM	ORIFARM	N06A4
ESBRIET	INTERMUNE	L01B0
GALANTAMIN KRKA	KRKA	N07D1
IRINOTECAN ACTAVIS	ACTAVIS	L01X9
ISENTRESS ORIFARM	ORIFARM	J05C9
LEVETIRACETAM DESITIN	DESITIN	N03A0
METFORMIN ORIFARM	ORIFARM	A01J1
VALERINA FORTE	CEDERROTH	N05B1
VALERINA NATT	CEDERROTH	N05B1
WILLFACT	SOBI	B02D2
ZOELY	MSD	G03A1

21 salgsdager i desember 2011, mot 23 salgsdager i desember 2010.

## Nøkkeltall

	M	Growth M vs M1	Growth M vs M12	YTD	Growth YTD	MAT	Growth MAT
<b>TOTAL</b>	<b>1 146 872 996</b>	<b>6,3 %</b>	<b>-2,7 %</b>	<b>11 851 887 073</b>	<b>1,5 %</b>	<b>11 851 887 073</b>	<b>1,5 %</b>
Rx	1 078 580 615	6,2 %	-2,5 %	11 082 270 986	1,7 %	11 082 270 986	1,7 %
OTC	68 292 380	7,4 %	-5,7 %	769 616 087	-1,5 %	769 616 087	-1,5 %

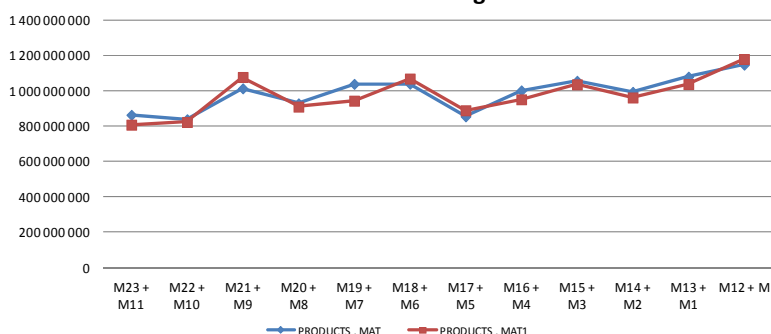
## Parallellimport og generika

	M	% total M	% total M1	Growth M	YTD	% total YTD	Growth YTD	MAT	% total MAT	Growth MAT
PI	39 288 433	3,4 %	2,9 %	5,4 %	309 703 366	2,6 %	-1,7 %	309 703 366	2,6 %	-1,7 %
BGN + GEN	197 364 977	17,2 %	16,7 %	5,6 %	1 950 627 670	16,5 %	2,6 %	1 950 627 670	16,5 %	2,6 %

## Markedsandel per apotekkjede

	okt.11	nov.11	des.11
Apotek1	32,2 %	30,9 %	33,6 %
Ditt Apotek	4,1 %	4,1 %	4,3 %
Vitusapotek	19,1 %	19,7 %	20,2 %
Boots	15,6 %	15,8 %	16,5 %
Sykehusapotekene	24,7 %	25,4 %	21,5 %
Øvrige	4,2 %	4,1 %	3,9 %

Totalmarked siste 12 mot foregående 12 mnd



# MARKETING COMPANY // Human Market

## Rank by Value MAT

M= des 2011

Mkt Company Name	Rank MAT	Rank MAT1	M	Growth % M	YTD	Growth % YTD	MAT	Growth % MAT
HUMAN MARKET			1 146 872 996	-2,7	11 851 887 073	1,5	11 851 887 073	1,5
PFIZER	1	1	109 680 957	-12,6	1 248 650 266	-4,2	1 248 650 266	-4,2
MSD	2	2	86 530 669	-8,3	944 164 706	3,2	944 164 706	3,2
ASTRAZENECA	3	3	86 316 126	-9,7	805 481 315	-4,0	805 481 315	-4,0
NOVARTIS	4	5	75 262 456	1,1	764 771 780	9,2	764 771 780	9,2
GLAXOSMITHKLIN	5	4	70 263 023	-9,8	694 780 153	-5,2	694 780 153	-5,2
NYCOMED PHARMA	6	6	46 746 562	-2,7	459 608 836	0,5	459 608 836	0,5
ROCHE	7	9	37 855 123	3,8	435 002 001	18,3	435 002 001	18,3
ABBOTT	8	7	36 010 376	-1,2	415 948 790	-2,0	415 948 790	-2,0
SANOFI-AVENTIS	9	8	35 469 181	-17,6	347 522 144	-11,3	347 522 144	-11,3
NOVO NORDISK	10	10	35 331 286	5,0	305 694 080	3,3	305 694 080	3,3
ACTAVIS	11	11	25 689 062	2,7	261 503 088	-0,2	261 503 088	-0,2
BAXTER	12	12	19 173 574	-17,2	243 039 551	6,9	243 039 551	6,9
BAYER SCHERING	13	13	18 451 340	-17,4	221 103 650	-2,7	221 103 650	-2,7
BOEHRINGER ING	14	15	24 464 915	5,7	210 650 743	4,1	210 650 743	4,1
WEIFA	15	14	18 995 667	-6,8	200 006 504	-2,6	200 006 504	-2,6
ELI LILLY	16	17	19 107 827	-2,8	196 588 976	2,4	196 588 976	2,4
JANSSEN-CILAG	17	18	21 782 085	18,2	195 651 646	3,4	195 651 646	3,4
MEDA	18	20	19 658 411	8,0	178 933 828	-3,6	178 933 828	-3,6
FARMAGON AS	19	16	18 968 551	-22,3	167 626 204	-13,9	167 626 204	-13,9
TEVA	20	21	15 638 752	-3,0	152 923 613	1,9	152 923 613	1,9
B-MYERS SQUIBB	21	23	14 489 747	6,6	149 679 679	5,8	149 679 679	5,8
RATIOPHARM	22	19	10 572 761	-38,6	142 680 454	-24,2	142 680 454	-24,2
AMGEN	23	22	12 682 302	5,8	140 624 511	-4,7	140 624 511	-4,7
MCNEIL	24	24	10 405 635	12,1	130 857 681	-4,1	130 857 681	-4,1
BIOGEN IDEC	25	27	12 465 709	32,8	127 577 802	15,6	127 577 802	15,6
MUNDIPHARMA	26	33	11 497 784	17,3	121 577 728	39,9	121 577 728	39,9
UCB	27	29	12 205 746	10,0	117 646 228	14,3	117 646 228	14,3
ORIFARM	28	35	17 682 428	103,3	116 964 389	37,1	116 964 389	37,1
MERCK SERONO	29	25	9 176 861	-17,3	114 227 794	-8,1	114 227 794	-8,1
ASTELLAS PHARMA	30	30	13 500 445	22,5	111 659 532	11,7	111 659 532	11,7
GILEAD	31	32	11 149 557	28,0	111 330 310	15,7	111 330 310	15,7
SANDOZ	32	31	11 956 500	14,8	105 411 038	9,3	105 411 038	9,3
LEO PHARMA	33	28	10 768 568	-6,6	103 781 812	-1,3	103 781 812	-1,3
FRESENIUS KABI	34	36	8 435 214	19,3	93 886 164	20,8	93 886 164	20,8
LUNDBECK	35	26	8 911 423	-2,1	86 262 443	-25,6	86 262 443	-25,6
SANOFIPASTEURMS	36	34	479 122	-89,8	80 670 755	-7,0	80 670 755	-7,0
ORIFARM GENERIC	37	37	9 202 902	51,7	79 866 604	15,3	79 866 604	15,3
FERRING	38	39	7 438 085	18,2	76 551 583	16,1	76 551 583	16,1
SHIRE HGT	39	42	5 590 999	0,5	69 381 196	25,5	69 381 196	25,5
ORION PHARMA	40	40	6 726 989	-0,2	65 811 173	3,7	65 811 173	3,7
BLUEFISH PHARMA	41	70	7 785 527	191,7	62 318 023	292,2	62 318 023	292,2
RECKITT BENCKIS	42	41	4 661 842	-9,6	57 249 069	-1,5	57 249 069	-1,5
CSL BEHRING	43	44	2 632 786	-47,7	54 495 498	15,3	54 495 498	15,3
BRAUN	44	43	4 102 632	-3,6	48 375 012	-1,7	48 375 012	-1,7
CELGENE	45	45	4 811 584	27,3	48 298 772	22,2	48 298 772	22,2
MYLAN	46	38	5 803 081	25,1	47 195 325	-30,0	47 195 325	-30,0
GENZYME	47	46	4 433 949	6,9	46 338 066	25,4	46 338 066	25,4
OCTAPHARMA	48	53	4 876 657	97,1	42 706 448	58,0	42 706 448	58,0
DESITIN	49	48	3 537 340	-4,4	36 528 582	5,8	36 528 582	5,8
SOBI	50	54	3 482 116	51,0	35 807 909	32,8	35 807 909	32,8

# PRODUCT NAME

## Rank by MAT Value

(Products classified in more than one AT-group will be listed separately for each classification)

M= des 2011

Product Name	Rank MAT	Rank MAT1	M	Growth % M	YTD	Growth % YTD	MAT	Growth % MAT
ALL PRODUCTS			1 146 872 996	-2,7	11 851 887 073	1,5	11 851 887 073	1,5
ENBREL	1	1	28 530 082	-1,7	336 614 178	-2,0	336 614 178	-2,0
REMICADE	2	3	26 189 694	-3,1	310 902 301	2,6	310 902 301	2,6
HUMIRA	3	2	25 082 192	-2,1	298 676 562	-1,9	298 676 562	-1,9
SERETIDE	4	4	28 513 398	19,1	219 259 379	0,1	219 259 379	0,1
NEXIUM	5	6	10 847 890	-33,7	154 220 931	2,2	154 220 931	2,2
SYMBICORT TURBU	6	5	20 326 319	-4,2	153 379 683	-4,2	153 379 683	-4,2
MABTHERA	7	7	11 785 175	15,9	134 586 378	11,6	134 586 378	11,6
HERCEPTIN	8	10	8 769 245	7,9	99 250 227	4,2	99 250 227	4,2
ATACAND	9	8	9 053 699	-28,0	91 754 986	-17,6	91 754 986	-17,6
TYSABRI	10	17	7 891 684	24,3	86 192 212	20,2	86 192 212	20,2
ATACAND PLUS	11	11	10 225 289	-1,2	86 117 027	0,0	86 117 027	0,0
SPIRIVA	12	15	9 729 618	-6,3	85 802 411	5,4	85 802 411	5,4
SIMPONI	13	44	6 000 571	-15,9	82 136 743	84,1	82 136 743	84,1
SINGULAIR	14	12	6 166 014	-37,5	75 872 210	-9,9	75 872 210	-9,9
LIPITOR	15	9	8 088 616	-38,6	75 208 686	-28,1	75 208 686	-28,1
KIOVIG	16	21	7 488 629	23,4	74 553 401	15,6	74 553 401	15,6
ADVATE	17	19	4 446 451	-50,8	73 421 298	10,4	73 421 298	10,4
INSULATARD	18	16	8 755 111	-5,0	71 920 513	-4,6	71 920 513	-4,6
GLIVEC	19	18	7 357 241	10,0	71 619 403	2,4	71 619 403	2,4
PREVENAR 13	20	2361	3 548	299,6	68 762 551	#####	68 762 551	#####
COPAXONE	21	22	5 395 061	-4,6	66 458 851	4,3	66 458 851	4,3
LYRICA	22	20	6 885 024	-6,5	64 452 625	-2,4	64 452 625	-2,4
LAMICTAL	23	14	7 097 161	-29,4	63 990 224	-21,6	63 990 224	-21,6
AVASTIN	24	32	5 145 061	22,0	60 899 591	16,2	60 899 591	16,2
NOVORAPID	25	25	7 881 009	-1,3	59 744 246	-2,0	59 744 246	-2,0
NEULASTA	26	26	4 835 888	13,4	58 403 586	-4,2	58 403 586	-4,2
COAPROVEL	27	24	6 825 564	-10,6	58 073 792	-7,8	58 073 792	-7,8
ARANESP	28	27	4 990 109	-7,7	55 116 600	-8,6	55 116 600	-8,6
TRUVADA	29	38	4 762 549	10,9	53 490 080	12,6	53 490 080	12,6
CIALIS	30	36	5 332 067	10,0	52 732 885	6,2	52 732 885	6,2
FRAGMIN	31	41	5 009 841	6,1	52 670 029	12,9	52 670 029	12,9
CONCERTA	32	29	5 197 422	-7,4	51 143 945	-5,1	51 143 945	-5,1
VIAGRA	33	35	4 872 988	7,6	49 102 055	-4,8	49 102 055	-4,8
KEPPRA	34	40	5 431 335	0,0	48 906 483	4,7	48 906 483	4,7
VESICARE	35	42	5 529 496	1,3	48 764 412	6,0	48 764 412	6,0
PARALGIN FORTE	36	33	4 394 224	-6,9	48 135 225	-7,2	48 135 225	-7,2
IBUX	37	30	4 548 219	-15,9	48 130 775	-9,3	48 130 775	-9,3
DIOVAN COMP	38	34	5 285 177	-17,2	47 834 597	-7,5	47 834 597	-7,5
SANDOSTATIN LAR	39	49	3 994 705	-5,4	46 838 466	8,7	46 838 466	8,7
REPLAGAL	40	45	3 679 330	-5,4	46 813 949	6,1	46 813 949	6,1
VELCADE	41	52	4 239 821	29,5	46 277 846	10,7	46 277 846	10,7
GENOTROPIN	42	37	4 167 597	-16,1	46 174 826	-5,2	46 174 826	-5,2
OXYCONTIN	43	134	4 288 422	28,0	46 139 740	136,4	46 139 740	136,4
MAREVAN	44	43	5 471 396	0,8	45 852 687	1,4	45 852 687	1,4
LUCENTIS	45	69	2 859 328	-15,0	45 828 924	33,4	45 828 924	33,4
ATRIPLA	46	59	4 978 171	31,0	45 720 132	18,3	45 720 132	18,3
NORDITROPIN SIMPL	47	46	3 952 929	-4,1	44 327 133	0,9	44 327 133	0,9
NICORETTE	48	39	3 819 311	-25,7	43 943 094	-6,4	43 943 094	-6,4
NICOTINELL	49	48	4 290 109	-16,5	42 101 810	-3,0	42 101 810	-3,0
EZETROL	50	73	5 752 466	46,2	41 567 927	27,2	41 567 927	27,2

# MARKETING COMPANY INCL PI // Human

## Market Rank by Value MAT M= des 2011

Marketing Comp incl PI	Rank MAT	Rank MAT1	M	Growth % M	YTD	Growth % YTD	MAT	Growth % MAT
HUMAN MARKET			1 146 872 996	-2,7	11 851 887 073	1,5	11 851 887 073	1,5
PFIZER	1	1	112 220 323	-13,5	1 277 590 020	-4,4	1 277 590 020	-4,4
MSD	2	2	94 571 521	-4,0	988 054 003	3,1	988 054 003	3,1
ASTRAZENECA	3	3	97 537 040	-4,1	863 056 006	-3,0	863 056 006	-3,0
NOVARTIS	4	5	77 640 740	1,1	785 159 318	9,0	785 159 318	9,0
GLAXOSMITHKLIN	5	4	71 421 220	-17,7	728 355 968	-7,8	728 355 968	-7,8
NYCOMED PHARMA	6	6	46 794 609	-2,6	461 786 820	1,0	461 786 820	1,0
ROCHE	7	9	39 327 247	4,0	448 265 241	17,0	448 265 241	17,0
ABBOTT	8	7	36 554 267	-1,3	420 407 130	-2,0	420 407 130	-2,0
SANOFI-AVENTIS	9	8	35 501 104	-17,5	348 036 856	-11,2	348 036 856	-11,2
NOVO NORDISK	10	10	35 331 286	5,0	305 694 080	3,3	305 694 080	3,3
ACTAVIS	11	11	25 689 062	2,7	261 503 088	-0,2	261 503 088	-0,2
BAXTER	12	13	19 173 574	-17,2	243 039 551	6,9	243 039 551	6,9
BAYER SCHERING	13	12	20 092 805	-13,6	233 746 579	-1,1	233 746 579	-1,1
BOEHRINGER ING	14	14	27 128 672	11,6	227 700 819	6,6	227 700 819	6,6
ELI LILLY	15	16	19 608 800	-1,8	200 111 427	2,7	200 111 427	2,7
WEIFA	16	15	18 995 667	-6,8	200 006 504	-2,6	200 006 504	-2,6
JANSSEN-CILAG	17	19	22 651 136	30,9	188 572 825	5,3	188 572 825	5,3
MEDA	18	18	19 807 346	8,7	179 954 432	-3,3	179 954 432	-3,3
B-MYERS SQUIBB	19	20	15 904 602	2,9	165 539 189	8,6	165 539 189	8,6
TEVA	20	21	15 638 752	-3,0	152 923 030	1,9	152 923 030	1,9
RATIOPHARM	21	17	10 572 761	-38,6	142 680 454	-24,2	142 680 454	-24,2
AMGEN	22	22	12 682 302	5,8	140 624 511	-4,7	140 624 511	-4,7
MCNEIL	23	23	10 799 182	16,3	134 361 360	-2,0	134 361 360	-2,0
ASTELLAS PHARMA	24	25	14 891 453	5,8	133 702 608	8,2	133 702 608	8,2
BIOGEN IDEC	25	27	12 465 709	32,8	127 577 802	15,6	127 577 802	15,6
MUNDIPHARMA	26	32	11 497 784	17,3	121 577 728	39,9	121 577 728	39,9
MERCK SERONO	27	24	9 534 671	-17,5	118 605 908	-9,4	118 605 908	-9,4
UCB	28	29	12 205 746	10,0	117 645 907	13,5	117 645 907	13,5
GILEAD	29	31	11 149 557	28,0	111 330 310	15,7	111 330 310	15,7
LEO PHARMA	30	28	11 413 429	-3,3	108 182 197	-0,4	108 182 197	-0,4
SANDOZ	31	30	11 956 500	14,8	105 411 038	9,3	105 411 038	9,3
FRESENIUS KABI	32	34	8 435 214	19,3	93 886 164	20,8	93 886 164	20,8
LUNDBECK	33	26	9 856 906	2,0	93 455 310	-22,9	93 455 310	-22,9
SANOFIPASTEURMS	34	33	479 122	-89,8	80 670 755	-7,0	80 670 755	-7,0
ORIFARM GENERIC	35	35	9 202 902	51,7	79 866 604	15,3	79 866 604	15,3
FERRING	36	37	7 438 085	18,2	76 551 583	16,1	76 551 583	16,1
SHIRE HGT	37	40	5 590 999	0,5	69 381 196	25,5	69 381 196	25,5
ORION PHARMA	38	38	6 747 182	0,1	67 691 174	6,6	67 691 174	6,6
BLUEFISH PHARMA	39	67	7 785 527	191,7	62 318 023	292,2	62 318 023	292,2
RECKITT BENCKIS	40	39	4 661 842	-9,6	57 249 069	-1,5	57 249 069	-1,5
CSL BEHRING	41	42	2 632 786	-47,7	54 495 498	15,3	54 495 498	15,3
GENZYME	42	43	4 568 448	-3,1	52 005 327	15,2	52 005 327	15,2
BRAUN	43	41	4 102 632	-3,6	48 375 012	-1,7	48 375 012	-1,7
CELGENE	44	44	4 811 584	27,3	48 298 772	22,2	48 298 772	22,2
MYLAN	45	36	5 803 081	25,1	47 195 325	-30,0	47 195 325	-30,0
OCTAPHARMA	46	50	4 876 657	97,1	42 706 448	58,0	42 706 448	58,0
ALCON	47	46	4 016 931	22,8	37 628 960	11,0	37 628 960	11,0
DESITIN	48	45	3 537 340	-4,4	36 528 582	5,8	36 528 582	5,8
SOBI	49	51	3 482 116	51,0	35 807 909	32,8	35 807 909	32,8
ALK, ALLERGOLOG	50	49	4 186 651	21,6	33 690 077	14,1	33 690 077	14,1

# PRODUCTS INCL PI

## Rank by MAT Value

(Products classified in more than one AT-group will be listed separately for each classification)

M= des 2011

Product Name Real	Rank MAT	Rank MAT1	M	Growth % M	YTD	Growth % YTD	MAT	Growth % MAT
ALL PRODUCTS			1 146 872 996	-2,7	11 851 887 073	1,5	11 851 887 073	1,5
ENBREL	1	1	28 530 082	-1,7	336 614 178	-2,0	336 614 178	-2,0
REMICADE	2	3	26 189 694	-3,1	310 902 301	2,6	310 902 301	2,6
HUMIRA	3	2	25 082 192	-2,1	298 676 562	-1,9	298 676 562	-1,9
SERETIDE	4	4	29 071 160	-6,4	243 945 503	-5,4	243 945 503	-5,4
NEXIUM	5	6	15 923 265	-2,6	164 444 310	9,0	164 444 310	9,0
SYMBICORT TURBU	6	5	20 326 319	-4,2	153 378 625	-4,2	153 378 625	-4,2
MABTHERA	7	7	11 785 175	15,9	134 586 378	11,6	134 586 378	11,6
ATACAND	8	8	13 470 445	-1,2	116 413 837	-0,3	116 413 837	-0,3
HERCEPTIN	9	10	8 769 245	7,9	99 250 227	4,2	99 250 227	4,2
SPIRIVA	10	15	12 158 756	17,1	93 370 211	14,7	93 370 211	14,7
TYSABRI	11	17	7 891 684	24,3	86 192 212	20,2	86 192 212	20,2
ATACAND PLUS	12	11	10 225 289	-1,2	86 117 027	0,0	86 117 027	0,0
SINGULAIR	13	12	9 868 254	0,1	83 969 249	-0,3	83 969 249	-0,3
SIMPONI	14	47	6 000 571	-15,9	82 136 743	84,1	82 136 743	84,1
LYRICA	15	18	8 101 189	-0,4	77 033 656	10,1	77 033 656	10,1
LIPITOR	16	9	8 088 616	-43,7	76 166 214	-32,7	76 166 214	-32,7
KIOVIG	17	22	7 488 629	23,4	74 553 401	15,6	74 553 401	15,6
ADVATE	18	21	4 446 451	-50,8	73 421 298	10,4	73 421 298	10,4
INSULATARD	19	16	8 755 111	-5,0	71 920 513	-4,6	71 920 513	-4,6
GLIVEC	20	19	7 357 241	10,0	71 619 403	2,4	71 619 403	2,4
PREVENAR 13	21	2260	3 548	299,6	68 762 551	#####	68 762 551	#####
COPAXONE	22	23	5 395 061	-4,6	66 458 851	4,3	66 458 851	4,3
LAMICTAL	23	14	7 097 161	-29,4	64 016 533	-21,6	64 016 533	-21,6
AVASTIN	24	34	5 145 061	22,0	60 899 591	16,2	60 899 591	16,2
NOVORAPID	25	25	7 881 009	-1,3	59 744 246	-2,0	59 744 246	-2,0
NEULASTA	26	26	4 835 888	13,4	58 403 586	-4,2	58 403 586	-4,2
COAPROVEL	27	24	6 825 564	-10,6	58 073 792	-7,8	58 073 792	-7,8
SANDIMMUN NEORAL	28	28	6 111 178	-9,3	57 298 199	-3,6	57 298 199	-3,6
ARANESP	29	27	4 990 109	-7,7	55 116 600	-8,6	55 116 600	-8,6
TRUVADA	30	40	4 762 549	10,9	53 490 080	12,6	53 490 080	12,6
CIALIS	31	38	5 332 067	10,0	52 732 885	6,2	52 732 885	6,2
FRAGMIN	32	43	5 009 841	6,1	52 670 029	12,9	52 670 029	12,9
CONCERTA	33	30	5 197 422	-7,4	51 143 945	-5,1	51 143 945	-5,1
VIAGRA	34	36	4 872 988	7,6	49 102 055	-4,8	49 102 055	-4,8
KEPPRA	35	42	5 431 335	0,0	48 906 483	4,7	48 906 483	4,7
VESICARE	36	44	5 529 496	1,3	48 764 412	6,0	48 764 412	6,0
DIOVAN COMP	37	33	5 369 110	-17,1	48 288 752	-8,3	48 288 752	-8,3
PARALGIN FORTE	38	35	4 394 224	-6,9	48 135 225	-7,2	48 135 225	-7,2
IBUX	39	31	4 548 219	-15,9	48 130 775	-9,3	48 130 775	-9,3
NICORETTE	40	41	4 212 859	-18,0	47 446 774	1,1	47 446 774	1,1
ABILIFY	41	46	5 024 461	-2,8	47 024 517	4,1	47 024 517	4,1
SANDOSTATIN LAR	42	53	3 994 705	-5,4	46 838 466	8,7	46 838 466	8,7
REPLAGAL	43	48	3 679 330	-5,4	46 813 949	6,1	46 813 949	6,1
VELCADE	44	55	4 239 821	29,5	46 277 846	10,7	46 277 846	10,7
GENOTROPIN	45	39	4 167 597	-16,1	46 174 826	-5,2	46 174 826	-5,2
OXYCONTIN	46	138	4 288 422	28,0	46 139 740	136,4	46 139 740	136,4
MAREVAN	47	45	5 471 396	0,8	45 852 687	1,4	45 852 687	1,4
LUCENTIS	48	72	2 859 328	-15,0	45 828 924	33,4	45 828 924	33,4
ATRIPLA	49	60	4 978 171	31,0	45 720 132	18,3	45 720 132	18,3
ZOLADEX	50	37	5 124 535	-2,9	45 085 237	-10,6	45 085 237	-10,6