



farmastat
NORSK LEGEMIDDELSTATISTIKK AS

Først & størst

November 2011

- markedsnytt fra Farmastat

Farmastat leverer salgsstatistikk for det norske legemiddelmarkedet, samt statistikk for handelsvarer i apotekkanalen. Denne utsendelsen med aktuelle tall er en månedlig gratistjeneste til våre kunder og andre aktører innenfor legemiddelindustrien.

Handelsvarer i apotek

Ikke bare legemidler:

Farmastat kan tilby markedets beste salgstall for handelsvarer i apotekskanalen. Har du handelsvareprodukter i din portefølje, eller jobber du med legemidler som har konkurranse/supplement fra dette området (hudpleie, diabetes etc), så vil du ha stor nytte av å følge dette markedet.

Handelsvarer er et satsningsområde i apoteksmarkedet, og vil få stor betydning i framtiden.

Sammen med brukerne har Farmastat utarbeidet en god og dynamisk klassifisering av dette markedet. Ta kontakt dersom du ønsker å se nærmere på produktet!

Kontakt Stian, Espen eller Alve på 23 16 15 70

Nye produkter denne måneden

PRODUCT	COMPANY	GROUP
CALCIGRAN FORTE FARMAGON	FARMAGON	A12A0
COPEGUS ORIFARM	ORIFARM	J05B1
DEXDOR	ORION PHARMA	N05B1
EPOPROSTENOL CAMPUSPHARMA	CAMPUS PHARMA	B01C4
IMIPENEM/CILASTATIN HOSPIRA	HOSPIRA	J01P2
INCIVO	JANSSEN-CILAG	J05C2
OLANZAPINE TEVA	TEVA	N05A1
PRAMIPEXOLE ORION	ORION PHARMA	N04A0
TRAJENTA	BOEHRINGER ING	A10N1
VENASTAT	BOEHRINGER ING	C05B0
VOTUBIA TAB	NOVARTIS	L01X9
ZYTIGA	JANSSEN-CILAG	L02B9
AMOXICLAV	CT-ARZNEIMITTEL	J01C1
KREON	ABBOTT	A09A0
OXSORALEN EUROMEDICA	EUROMEDICA	D05B0
RENAVIT EUROMEDICA	EUROMEDICA	A11A4
SYMMETREL EUROMEDICA	EUROMEDICA	N04A0
VESANOID EUROMEDICA	EUROMEDICA	L01X9
VITAMIN B6	RATIOPHARM	A11X2

22 salgsdager i november 2011, det samme antall salgsdager som i november 2010.

Nøkkeltall

	M	Growth M vs M1	Growth M vs M12	YTD	Growth YTD	MAT	Growth MAT
TOTAL	1 055 285 115	6,3 %	1,8 %	10 681 328 162	1,7 %	11 860 278 354	1,5 %
Rx	991 691 344	6,5 %	1,9 %	9 980 003 137	1,9 %	11 086 531 511	1,7 %
OTC	63 593 771	2,9 %	0,0 %	701 325 025	-1,1 %	773 746 843	-0,8 %

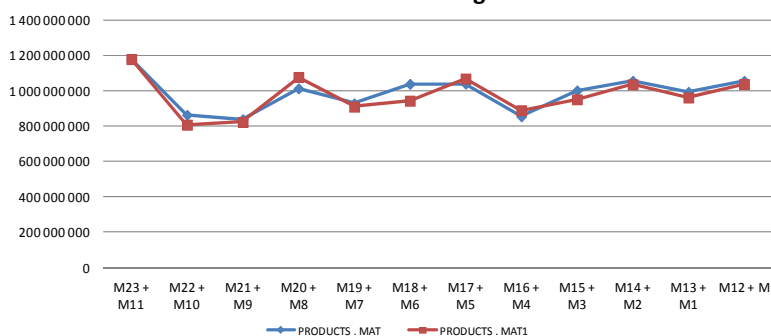
Parallellimport og generika

	M	% total M	% total M1	Growth M	YTD	% total YTD	Growth YTD	MAT	% total MAT	Growth MAT
PI	31 166 376	3,0 %	3,0 %	-3,8 %	270 409 450	2,5 %	-2,7 %	307 696 167	2,6 %	0,1 %
BGN + GEN	178 565 868	16,9 %	16,4 %	4,9 %	1 751 537 185	16,4 %	2,2 %	1 938 501 017	16,3 %	2,1 %

Markedsandel per apotekkjede

	sep.11	okt.11	nov.11
Apotek1	31,6 %	32,2 %	30,9 %
Ditt Apotek	3,8 %	4,1 %	4,1 %
Vitusapotek	19,3 %	19,1 %	19,7 %
Boots	15,9 %	15,6 %	15,8 %
Sykehusapotekene	25,1 %	24,7 %	25,4 %
Øvrige	4,2 %	4,2 %	4,1 %

Totalmarked siste 12 mot foregående 12 mnd



MARKETING COMPANY // Human Market

Rank by Value MAT

M= nov 2011

Mkt Company Name	Rank MAT	Rank MAT1	M	Growth % M	YTD	Growth % YTD	MAT	Growth % MAT
HUMAN MARKET			1 055 285 115	1,7	10 681 328 162	1,7	11 860 278 354	1,5
PFIZER	1	1	103 594 877	-7,8	1 131 686 960	-4,0	1 257 195 678	-3,8
MSD	2	2	79 561 578	-2,1	857 643 347	4,5	951 962 915	5,5
ASTRAZENECA	3	3	76 932 518	12,1	719 324 288	-3,2	814 957 572	-4,2
NOVARTIS	4	5	67 976 582	5,5	689 064 656	10,1	763 524 686	10,1
GLAXOSMITHKLIN	5	4	57 125 740	-9,7	617 507 495	-5,8	695 466 020	-6,6
NYCOMED PHARMA	6	6	42 043 250	1,4	412 852 089	0,9	460 912 863	1,3
ROCHE	7	9	40 628 781	5,0	397 149 262	19,9	433 601 408	17,4
ABBOTT	8	7	38 046 705	1,6	379 733 035	-2,1	416 169 273	-2,1
SANOFI-AVENTIS	9	8	29 822 190	-18,0	312 146 986	-10,5	355 171 718	-10,2
NOVO NORDISK	10	10	28 251 777	7,8	270 363 633	3,0	304 023 237	2,1
ACTAVIS	11	11	23 114 475	1,7	235 501 063	-0,6	260 513 511	-2,3
BAXTER	12	13	23 347 646	24,1	223 714 088	9,6	246 859 913	10,2
BAYER SCHERING	13	12	20 635 383	7,1	202 645 608	-1,1	224 993 312	-0,3
BOEHRINGER ING	14	14	18 705 923	-2,6	186 213 038	3,9	209 362 620	3,3
WEIFA	15	15	17 137 677	-3,8	181 016 233	-2,2	201 389 195	-0,4
ELI LILLY	16	16	16 867 026	-3,6	177 505 730	3,0	197 160 644	3,1
JANSSEN-CILAG	17	18	20 168 383	19,2	173 849 731	1,8	192 285 478	2,5
MEDA	18	20	16 950 499	8,3	159 267 859	-4,9	177 462 761	-5,1
FARMAGON AS	19	19	13 860 525	-35,8	148 657 456	-12,7	173 068 809	-7,7
TEVA	20	22	14 307 301	1,7	137 275 618	2,5	153 401 469	3,7
RATIOPHARM	21	17	9 972 446	-33,6	131 979 568	-22,8	149 211 743	-21,2
B-MYERS SQUIBB	22	24	13 362 233	3,9	135 294 606	5,8	148 882 659	5,9
AMGEN	23	21	12 863 158	2,2	127 946 069	-5,6	139 928 150	-6,9
MCNEIL	24	23	9 726 783	14,0	120 451 110	-5,3	129 734 771	-8,9
BIOGEN IDEC	25	27	11 791 893	14,5	115 112 093	14,0	124 499 929	14,1
MUNDIPHARMA	26	33	11 080 588	43,6	110 070 511	42,8	119 870 112	40,9
UCB	27	29	10 582 529	19,3	105 559 857	15,0	116 653 890	15,1
MERCK SERONO	28	26	9 403 691	-13,8	105 053 588	-7,1	116 155 689	-5,7
ASTELLAS PHARMA	29	30	11 473 464	24,6	98 162 672	10,4	109 181 858	8,0
GILEAD	30	32	9 689 771	12,6	100 175 354	14,4	108 883 249	15,1
ORIFARM	31	34	15 459 729	103,0	99 120 140	30,2	107 748 229	28,1
LEO PHARMA	32	28	9 332 593	-5,7	93 062 240	-0,6	104 596 265	-0,5
SANDOZ	33	31	9 954 796	18,8	93 198 859	8,4	103 613 646	7,9
FRESENIUS KABI	34	36	8 751 491	19,1	85 450 950	21,0	92 524 080	19,7
LUNDBECK	35	25	7 436 497	-0,3	77 338 038	-27,7	86 438 693	-31,3
SANOFIPASTEURMS	36	35	663 466	-90,0	74 386 799	-9,4	79 088 602	-5,9
ORIFARM GENERIC	37	37	7 641 239	47,6	70 575 026	11,6	76 639 845	3,8
FERRING	38	39	7 495 406	26,1	69 113 773	15,9	75 408 537	14,5
SHIRE HGT	39	42	5 124 067	31,9	63 790 197	28,3	69 355 999	31,5
ORION PHARMA	40	40	6 177 963	7,2	59 084 570	4,1	65 824 329	4,4
RECKITT BENCKIS	41	41	5 789 791	4,4	53 109 977	0,3	58 267 043	1,0
BLUEFISH PHARMA	42	70	6 324 311	236,9	54 458 919	311,9	57 128 127	324,7
CSL BEHRING	43	44	5 777 042	2,8	51 525 976	22,1	56 564 710	22,0
BRAUN	44	43	4 132 075	-3,8	44 272 380	-1,6	48 527 407	-1,9
CELGENE	45	45	4 278 869	19,7	43 487 188	21,6	47 268 289	21,2
GENZYME	46	47	4 841 147	41,6	41 904 117	27,8	46 053 114	29,6
MYLAN	47	38	5 074 599	32,7	41 382 095	-34,1	46 020 057	-34,1
OCTAPHARMA	48	54	6 874 451	174,8	37 829 791	54,1	40 304 352	48,7
DESITIN	49	48	3 297 736	5,8	32 987 379	7,0	36 686 320	7,8
SOBI	50	53	2 919 578	-2,1	32 775 593	30,3	35 126 270	26,7

PRODUCT NAME

Rank by MAT Value

(Products classified in more than one AT-group will be listed separately for each classification)

M= nov 2011

Product Name	Rank MAT	Rank MAT1	M	Growth % M	YTD	Growth % YTD	MAT	Growth % MAT
ALL PRODUCTS			1 055 285 115	1,7	10 681 328 162	1,7	11 860 278 354	1,5
ENBREL	1	1	30 100 254	2,9	308 084 096	-2,0	337 121 220	-3,5
REMICADE	2	3	26 402 641	5,0	284 712 607	3,1	311 726 287	3,6
HUMIRA	3	2	27 922 963	3,0	273 594 370	-1,9	299 218 205	-1,6
SERETIDE	4	4	20 542 971	8,8	190 745 981	-2,2	214 691 102	-6,0
NEXIUM	5	6	13 762 728	97,7	143 596 845	6,7	159 951 444	3,8
SYMBICORT TURBU	6	5	15 352 808	2,2	133 053 364	-4,2	154 270 805	-3,9
MABTHERA	7	7	13 245 781	17,3	122 801 203	11,2	132 965 752	10,1
HERCEPTIN	8	10	9 454 737	10,5	90 480 982	3,8	98 609 546	3,2
ATACAND	9	8	7 308 385	-23,7	82 591 968	-16,4	95 167 804	-15,1
SPIRIVA	10	15	7 056 618	-12,0	76 072 793	7,1	86 457 454	7,5
ATACAND PLUS	11	11	8 161 594	4,0	75 913 833	0,2	86 261 106	-0,1
TYSABRI	12	19	7 073 868	3,4	78 300 528	19,8	84 649 367	20,7
SIMPONI	13	61	6 318 164	-4,7	76 136 172	103,2	83 275 184	122,3
LIPITOR	14	9	6 086 187	-37,4	66 936 898	-26,8	80 120 063	-22,8
SINGULAIR	15	12	5 387 089	-30,0	69 710 825	-6,3	79 573 532	-5,0
ADVATE	16	25	10 626 790	132,7	68 974 847	20,0	78 004 039	26,2
KIOVIG	17	20	5 507 980	-3,3	67 064 773	14,8	73 134 595	11,0
INSULATARD	18	16	6 702 414	-1,6	63 165 402	-4,5	72 383 830	-5,0
GLIVEC	19	18	6 563 904	5,1	64 262 161	1,6	70 951 729	1,0
LAMICTAL	20	13	5 492 777	-26,9	56 919 957	-20,5	66 966 575	-17,4
COPAXONE	21	23	6 123 724	2,4	61 063 789	5,1	66 720 025	5,4
LYRICA	22	21	5 345 834	-17,3	57 414 018	-2,1	64 780 776	-1,6
PREVENAR 13	23	2376	3 949	350,7	62 149 892	#####	62 150 780	#####
AVASTIN	24	33	5 605 634	10,0	55 754 531	15,7	59 970 281	15,6
NOVORAPID	25	27	5 614 241	3,2	51 863 238	-2,1	59 848 911	-1,5
COAPROVEL	26	22	5 110 151	-11,8	51 254 974	-7,4	58 889 742	-7,8
NEULASTA	27	24	5 009 853	-4,6	53 567 698	-5,5	57 831 496	-7,0
ARANESP	28	26	4 994 364	-1,5	50 126 491	-8,6	55 532 622	-9,8
TRUVADA	29	39	5 243 029	25,0	48 722 133	12,7	53 017 163	13,6
FRAGMIN	30	41	5 103 255	18,0	47 660 188	13,6	52 382 905	14,4
CIALIS	31	36	4 875 890	11,8	47 400 818	5,8	52 249 023	5,7
CONCERTA	32	30	4 971 539	-0,1	45 944 273	-4,8	51 559 427	-3,9
KEPPRA	33	40	4 566 804	3,7	43 566 975	5,5	48 996 995	5,4
IBUX	34	32	3 934 499	-14,8	43 582 287	-8,6	48 993 536	-5,8
DIOVAN COMP	35	35	4 327 837	-10,2	42 548 673	-6,1	48 929 544	-4,4
VIAGRA	36	31	4 312 401	5,4	44 229 067	-6,0	48 758 319	-6,7
VESICARE	37	42	4 560 512	4,4	43 244 137	6,6	48 704 079	6,9
PARALGIN FORTE	38	34	4 194 410	-5,5	43 743 851	-7,2	48 466 266	-5,8
SANDOSTATIN LAR	39	51	4 253 152	8,2	42 843 761	10,2	47 064 528	11,2
REPLAGAL	40	48	3 294 904	-3,7	43 134 619	7,2	47 022 527	10,4
GENOTROPIN	41	38	3 986 821	-6,4	42 007 230	-3,9	46 974 834	-4,8
LUCENTIS	42	72	3 554 925	-12,8	42 969 595	38,7	46 335 098	38,8
MAREVAN	43	43	4 326 072	6,0	40 381 244	1,5	45 811 014	1,2
VELCADE	44	54	5 179 230	43,8	42 038 025	9,1	45 312 990	9,1
NICORETTE	45	37	3 528 859	-20,0	40 123 784	-4,0	45 261 976	-8,3
OXYCONTIN	46	141	4 058 548	182,2	41 840 925	158,8	45 192 182	145,7
ATRIPLA	47	60	3 437 647	-6,0	40 741 960	16,9	44 541 530	18,5
NORDITROPIN SIMPL	48	44	3 926 479	9,9	40 374 204	1,4	44 497 810	-1,3
REBIF	49	28	3 611 160	-18,5	38 355 116	-25,8	43 100 536	-23,0
NICOTINELL	50	47	3 415 020	0,0	37 811 700	-1,2	42 949 547	0,8

MARKETING COMPANY INCL PI // Human

Market Rank by Value MAT M= nov 2011

Marketing Comp incl PI	Rank MAT	Rank MAT1	M	Growth % M	YTD	Growth % YTD	MAT	Growth % MAT
HUMAN MARKET			1 055 285 115	1,7	10 681 328 162	1,7	11 860 278 354	1,5
PFIZER	1	1	106 593 697	-8,1	1 158 087 349	-4,1	1 287 823 789	-3,9
MSD	2	2	85 159 137	0,2	893 491 791	3,9	991 995 231	4,6
ASTRAZENECA	3	3	83 716 250	12,5	765 678 066	-2,9	867 385 833	-3,5
NOVARTIS	4	5	69 792 700	5,7	707 073 714	9,9	783 858 157	9,8
GLAXOSMITHKLIN	5	4	59 913 396	-14,8	649 916 379	-7,6	736 756 088	-7,2
NYCOMED PHARMA	6	6	42 134 971	1,6	414 982 026	1,4	463 042 801	1,7
ROCHE	7	9	41 580 213	4,1	408 940 377	18,4	446 756 894	16,1
ABBOTT	8	7	38 440 798	1,6	383 647 637	-2,2	420 681 703	-2,1
SANOFI-AVENTIS	9	8	29 890 268	-17,9	312 629 774	-10,4	355 680 665	-10,1
NOVO NORDISK	10	10	28 251 777	7,8	270 363 633	3,0	304 023 237	2,1
ACTAVIS	11	11	23 114 475	1,7	235 501 063	-0,6	260 513 511	-2,3
BAXTER	12	13	23 347 646	24,1	223 714 088	9,6	246 859 913	10,2
BAYER SCHERING	13	12	22 169 109	8,8	213 647 072	0,3	236 894 783	0,7
BOEHRINGER ING	14	14	21 043 184	4,4	200 599 356	6,0	224 915 852	5,4
WEIFA	15	15	17 137 677	-3,8	181 016 233	-2,2	201 389 195	-0,4
ELI LILLY	16	16	17 234 720	-2,7	180 527 209	3,2	200 498 310	3,2
JANSSEN-CILAG	17	19	20 141 832	24,0	165 901 858	2,6	183 203 977	3,0
MEDA	18	18	17 080 291	8,9	160 139 528	-4,6	178 367 448	-4,8
B-MYERS SQUIBB	19	21	14 471 318	1,0	149 739 261	9,3	165 196 158	10,3
TEVA	20	22	14 307 301	1,7	137 275 034	2,5	153 400 886	3,7
RATIOPHARM	21	17	9 972 446	-33,6	131 979 568	-22,8	149 211 743	-21,2
AMGEN	22	20	12 863 158	2,2	127 946 069	-5,6	139 928 150	-6,9
ASTELLAS PHARMA	23	26	12 880 549	7,1	118 814 740	8,5	132 887 591	8,9
MCNEIL	24	23	10 104 843	18,4	123 561 241	-3,4	132 844 903	-7,3
BIOGEN IDEC	25	27	11 791 893	14,5	115 112 093	14,0	124 499 929	14,1
MERCK SERONO	26	24	9 758 929	-14,9	109 073 893	-8,6	120 631 810	-8,1
MUNDIPHARMA	27	32	11 080 588	43,6	110 070 511	42,8	119 870 112	40,9
UCB	28	29	10 582 529	19,3	105 559 536	14,0	116 653 405	14,1
GILEAD	29	31	9 689 771	12,6	100 175 354	14,4	108 883 249	15,1
LEO PHARMA	30	28	9 890 608	-3,3	96 817 765	0,0	108 623 190	0,2
SANDOZ	31	30	9 954 796	18,8	93 198 859	8,4	103 613 646	7,9
LUNDBECK	32	25	8 286 338	6,0	83 585 422	-25,0	93 251 127	-28,9
FRESENIUS KABI	33	34	8 751 491	19,1	85 450 950	21,0	92 524 080	19,7
SANOFIPASTEURMS	34	33	663 466	-90,0	74 386 799	-9,4	79 088 602	-5,9
ORIFARM GENERIC	35	35	7 641 239	47,6	70 575 026	11,6	76 639 845	3,8
FERRING	36	37	7 495 406	26,1	69 113 773	15,9	75 408 537	14,5
SHIRE HGT	37	40	5 124 067	31,9	63 790 197	28,3	69 355 999	31,5
ORION PHARMA	38	38	6 223 476	7,9	60 944 378	7,4	67 684 137	7,4
RECKITT BENCKIS	39	39	5 789 791	4,4	53 109 977	0,3	58 267 043	1,0
BLUEFISH PHARMA	40	68	6 324 311	236,9	54 458 919	311,9	57 128 127	324,7
CSL BEHRING	41	42	5 777 042	2,8	51 525 976	22,1	56 564 710	22,0
GENZYME	42	43	4 963 857	20,8	47 439 554	17,3	52 154 055	18,5
BRAUN	43	41	4 132 075	-3,8	44 272 380	-1,6	48 527 407	-1,9
CELGENE	44	44	4 278 869	19,7	43 487 188	21,6	47 268 289	21,2
MYLAN	45	36	5 074 599	32,7	41 382 095	-34,1	46 020 057	-34,1
OCTAPHARMA	46	51	6 874 451	174,8	37 829 791	54,1	40 304 352	48,7
ALCON	47	47	3 416 172	17,3	33 612 029	9,7	36 883 366	10,0
DESITIN	48	45	3 297 736	5,8	32 987 379	7,0	36 686 320	7,8
SOBI	49	50	2 919 578	-2,1	32 775 593	30,3	35 126 270	26,7
GALDERMA	50	46	3 613 541	22,4	30 323 380	-2,4	33 071 124	-2,3

PRODUCTS INCL PI

Rank by MAT Value

(Products classified in more than one AT-group will be listed separately for each classification)

M= nov 2011

Product Name Real	Rank MAT	Rank MAT1	M	Growth % M	YTD	Growth % YTD	MAT	Growth % MAT
ALL PRODUCTS			1 055 285 115	1,7	10 681 328 162	1,7	11 860 278 354	1,5
ENBREL	1	1	30 100 254	2,9	308 084 096	-2,0	337 121 220	-3,5
REMICADE	2	3	26 402 641	5,0	284 712 607	3,1	311 726 287	3,6
HUMIRA	3	2	27 922 963	3,0	273 594 370	-1,9	299 218 205	-1,6
SERETIDE	4	4	22 933 571	-6,9	214 874 344	-5,3	245 919 071	-5,4
NEXIUM	5	6	16 064 008	130,8	148 744 849	10,6	165 099 448	7,1
SYMBICORT TURBU	6	5	15 352 808	2,2	133 052 306	-4,2	154 269 746	-3,9
MABTHERA	7	7	13 245 781	17,3	122 801 203	11,2	132 965 752	10,1
ATACAND	8	8	10 851 923	3,7	102 834 073	-0,2	116 474 872	0,1
HERCEPTIN	9	10	9 454 737	10,5	90 480 982	3,8	98 609 546	3,2
SPIRIVA	10	15	8 866 232	10,6	81 211 456	14,4	91 596 117	13,9
ATACAND PLUS	11	11	8 161 594	4,0	75 913 833	0,2	86 261 106	-0,1
TYSABRI	12	19	7 073 868	3,4	78 300 528	19,8	84 649 367	20,7
SINGULAIR	13	12	7 738 012	0,6	74 105 625	-0,4	83 968 332	0,3
SIMPONI	14	63	6 318 164	-4,7	76 136 172	103,2	83 275 184	122,3
LIPITOR	15	9	6 086 187	-42,7	67 894 426	-31,2	82 258 520	-27,2
ADVATE	16	25	10 626 790	132,7	68 974 847	20,0	78 004 039	26,2
LYRICA	17	20	7 026 597	3,3	68 778 884	11,2	76 911 531	11,3
KIOVIG	18	21	5 507 980	-3,3	67 064 773	14,8	73 134 595	11,0
INSULATARD	19	17	6 702 414	-1,6	63 165 402	-4,5	72 383 830	-5,0
GLIVEC	20	18	6 563 904	5,1	64 262 161	1,6	70 951 729	1,0
LAMICTAL	21	13	5 492 777	-27,0	56 946 265	-20,5	66 996 999	-17,3
COPAXONE	22	23	6 123 724	2,4	61 063 789	5,1	66 720 025	5,4
PREVENAR 13	23	2273	3 949	350,7	62 149 892	#####	62 150 780	#####
AVASTIN	24	35	5 605 634	10,0	55 754 531	15,7	59 970 281	15,6
NOVORAPID	25	27	5 614 241	3,2	51 863 238	-2,1	59 848 911	-1,5
COAPROVEL	26	22	5 110 151	-11,8	51 254 974	-7,4	58 889 742	-7,8
SANDIMMUN NEORAL	27	28	5 213 932	1,8	51 187 021	-2,9	57 926 752	-3,6
NEULASTA	28	24	5 009 853	-4,6	53 567 698	-5,5	57 831 496	-7,0
ARANESP	29	26	4 994 364	-1,5	50 126 491	-8,6	55 532 622	-9,8
TRUVADA	30	41	5 243 029	25,0	48 722 133	12,7	53 017 163	13,6
FRAGMIN	31	43	5 103 255	18,0	47 660 188	13,6	52 382 905	14,4
CIALIS	32	38	4 875 890	11,8	47 400 818	5,8	52 249 023	5,7
CONCERTA	33	31	4 971 539	-0,1	45 944 273	-4,8	51 559 427	-3,9
DIOVAN COMP	34	32	4 454 134	-7,6	42 918 894	-7,0	49 393 914	-5,9
KEPPRA	35	42	4 566 804	3,7	43 566 975	5,5	48 996 995	5,4
IBUX	36	34	3 934 499	-14,8	43 582 287	-8,6	48 993 536	-5,8
VIAGRA	37	33	4 312 401	5,4	44 229 067	-6,0	48 758 319	-6,7
VESICARE	38	44	4 560 512	4,4	43 244 137	6,6	48 704 079	6,9
PARALGIN FORTE	39	36	4 194 410	-5,5	43 743 851	-7,2	48 466 266	-5,8
NICORETTE	40	39	3 906 919	-11,4	43 233 915	3,5	48 372 108	-2,0
ABILIFY	41	47	4 320 042	-0,7	42 108 418	5,3	47 275 328	7,2
SANDOSTATIN LAR	42	54	4 253 152	8,2	42 843 761	10,2	47 064 528	11,2
REPLAGAL	43	51	3 294 904	-3,7	43 134 619	7,2	47 022 527	10,4
GENOTROPIN	44	40	3 986 821	-6,4	42 007 230	-3,9	46 974 834	-4,8
LUCENTIS	45	75	3 554 925	-12,8	42 969 595	38,7	46 335 098	38,8
MAREVAN	46	45	4 326 072	6,0	40 381 244	1,5	45 811 014	1,2
VELCADE	47	56	5 179 230	43,8	42 038 025	9,1	45 312 990	9,1
ZOLADEX	48	37	4 897 561	9,2	39 960 702	-11,5	45 240 184	-10,8
OXYCONTIN	49	147	4 058 548	182,2	41 840 925	158,8	45 192 182	145,7
ATRIPLA	50	62	3 437 647	-6,0	40 741 960	16,9	44 541 530	18,5