



farmastat
NORSK LEGEMIDDELSTATISTIKK AS

Først & størst

Oktober 2011

- markedsnytt fra Farmastat

Farmastat leverer salgsstatistikk for det norske legemiddelmarkedet, samt statistikk for handelsvarer i apotekkanalen. Denne utsendelsen med aktuelle tall er en månedlig gratistjeneste til våre kunder og andre aktører innenfor legemiddelindustrien.

Handelsvarer i apotek

Ikke bare legemidler:

Farmastat kan tilby markedets beste salgstall for handelsvarer i apotekskanalen. Har du handelsvareprodukter i din portefølje, eller jobber du med legemidler som har konkurranse/supplement fra dette området (hudpleie, diabetes etc), så vil du ha stor nytte av å følge dette markedet.

Handelsvarer er et satsningsområde i apoteksmarkedet, og vil få stor betydning i framtiden.

Sammen med brukerne har Farmastat utarbeidet en god og dynamisk klassifisering av dette markedet. Ta kontakt dersom du ønsker å se nærmere på produktet!

Kontakt Stian, Espen eller Alve på 23 16 15 70

Nye produkter denne måneden

PRODUCT	COMPANY	GROUP
ADVAGRAF ORIFARM	ORIFARM	L04A0
FAMPYRA	BIOGEN IDEC	L03B9
FEMARA ORIFARM	ORIFARM	L02B3
HIZENTRA	CSL BEHRING	J06E0
MIFEPRISTONE LINEPHARMA	CAMPUS PHARMA	G03X0
NULOJIX	BMS	L04A0
NUMETA G13E	BAXTER	K01D2
NUMETA G16E	BAXTER	K01D2
NUMETA G19E	BAXTER	K01D2
PALEXIA DEPOT	GRUNENTHAL	N02A0
RISPOLWPT CONSTA ORIFARM	ORIFARM	N05A1

21 salgsdager i oktober 2011, det samme antall salgsdager som i oktober 2010.

Nøkkeltall

	M	Growth M vs M1	Growth M vs M12	YTD	Growth YTD	MAT	Growth MAT
TOTAL	970 837 821	-8,1 %	1,0 %	9 604 107 786	1,5 %	11 820 242 075	0,5 %
Rx	909 022 928	-8,2 %	0,6 %	8 966 367 561	1,7 %	11 046 484 417	0,7 %
OTC	61 814 893	-6,6 %	5,8 %	637 740 226	-1,2 %	773 757 659	-1,3 %

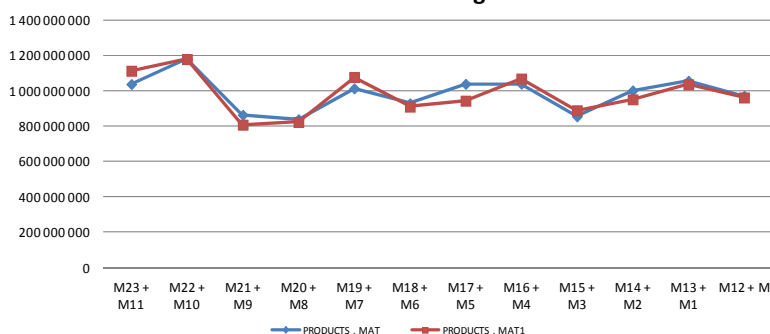
Parallellimport og generika

	M	% total M	Growth M	YTD	% total YTD	Growth YTD	MAT	% total MAT	Growth MAT
PI	29 811 332	3,1 %	2,3 %	238 504 379	2,5 %	-2,8 %	308 070 082	2,6 %	4,5 %
BGN + GEN	160 824 706	16,6 %	16,5 %	1 571 240 709	16,4 %	1,8 %	1 928 505 252	16,3 %	2,2 %

Markedsandel per apotekkjede

	aug.11	sep.11	okt.11
Apotek1	31,8 %	31,6 %	32,2 %
Ditt Apotek	3,7 %	3,8 %	4,1 %
Vitusapotek	19,7 %	19,3 %	19,1 %
Boots	16,1 %	15,9 %	15,6 %
Sykehusapotekene	24,2 %	25,1 %	24,7 %
Øvrige	4,5 %	4,2 %	4,2 %

Totalmarked siste 12 mot foregående 12 mnd



MARKETING COMPANY // Human Market

Rank by Value MAT

M= okt 2011

Mkt Company Name	Rank MAT	Rank MAT1	M	Growth % M	YTD	Growth % YTD	MAT	Growth % MAT
HUMAN MARKET			970 837 821	0,9	9 604 107 786	1,5	11 820 242 075	0,5
PFIZER	1	1	97 223 743	-7,6	1 021 408 620	-4,2	1 259 277 239	-3,4
MSD	2	2	75 910 080	-2,2	778 098 866	5,2	953 725 820	6,9
ASTRAZENECA	3	3	70 395 981	6,2	642 466 326	-4,7	806 718 744	-6,4
NOVARTIS	4	5	63 041 686	9,7	620 774 477	10,5	759 696 584	11,1
GLAXOSMITHKLIN	5	4	51 703 064	-17,7	554 612 894	-6,4	695 840 710	-9,3
NYCOMED PHARMA	6	7	37 781 489	0,2	370 635 412	0,8	460 115 120	1,4
ROCHE	7	6	36 098 475	4,7	356 512 141	21,8	431 669 372	-8,4
ABBOTT	8	8	33 656 737	1,7	341 068 208	-2,7	414 936 719	-1,4
SANOFI-AVENTIS	9	9	27 972 586	-12,7	282 355 146	-9,6	361 753 060	-9,5
NOVO NORDISK	10	10	27 001 835	17,7	242 112 304	2,5	301 989 598	1,4
ACTAVIS	11	11	22 262 649	8,4	212 082 123	-1,0	259 814 658	-3,1
BAXTER	12	13	22 155 800	2,4	200 335 123	8,1	242 296 361	11,6
BAYER SCHERING	13	12	19 269 484	6,1	182 019 339	-1,9	223 643 012	-0,5
BOEHRINGER ING	14	14	16 755 731	1,3	167 515 349	4,7	209 879 969	3,7
WEIFA	15	15	16 338 128	-2,9	163 870 104	-2,0	202 055 214	0,1
ELI LILLY	16	16	16 360 980	3,3	160 640 384	3,7	197 800 305	3,9
JANSSEN-CILAG	17	19	15 238 904	-3,0	153 663 155	-0,1	189 024 720	1,5
FARMAGON AS	18	20	13 086 786	-23,6	134 791 216	-9,4	180 785 215	1,6
MEDA	19	18	15 077 943	2,9	142 343 761	-6,3	176 184 119	-6,7
RATIOPHARM	20	17	9 487 053	-29,9	121 830 895	-21,9	154 086 204	-18,5
TEVA	21	23	12 857 737	1,4	122 960 148	2,5	153 151 328	5,3
B-MYERS SQUIBB	22	24	11 949 547	-0,6	121 932 190	6,1	148 382 925	6,9
AMGEN	23	21	10 980 354	1,8	115 079 931	-6,4	139 646 394	-7,4
MCNEIL	24	22	9 696 072	29,0	110 725 023	-6,6	128 543 514	-12,2
BIOGEN IDEC	25	27	11 528 417	23,1	103 320 200	13,9	123 005 352	14,4
MERCK SERONO	26	26	9 844 367	-6,5	95 657 316	-6,4	117 666 825	-4,3
MUNDIPHARMA	27	33	9 997 185	43,7	98 981 987	42,7	116 496 518	38,1
UCB	28	30	9 356 668	10,7	94 959 576	14,5	114 927 535	15,1
GILEAD	29	32	9 121 104	23,7	90 495 899	14,6	107 810 333	16,9
ASTELLAS PHARMA	30	29	9 853 022	19,9	86 680 719	8,7	106 909 785	5,8
LEO PHARMA	31	28	8 386 226	-5,8	83 719 404	0,0	105 148 919	0,5
SANDOZ	32	31	9 040 172	10,3	83 022 271	6,9	101 814 291	6,9
ORIFARM	33	35	14 815 979	112,2	83 658 796	22,1	99 903 069	22,9
FRESENIUS KABI	34	37	7 753 804	19,9	76 699 460	21,2	91 120 267	19,3
LUNDBECK	35	25	7 248 685	6,9	69 957 038	-29,7	86 515 390	-35,1
SANOFIPASTEURMS	36	34	942 254	-89,7	68 088 101	-9,7	79 443 989	-2,4
ORIFARM GENERIC	37	36	7 112 070	47,6	62 840 784	8,3	74 082 456	-3,2
FERRING	38	39	6 973 991	21,5	61 618 394	14,8	73 857 333	12,4
SHIRE HGT	39	42	6 295 007	20,3	58 666 130	28,0	68 116 618	33,0
ORION PHARMA	40	40	5 544 869	8,5	52 902 354	3,8	65 407 296	4,0
RECKITT BENCKIS	41	41	4 945 074	3,2	47 664 442	0,6	58 366 250	3,3
CSL BEHRING	42	44	4 593 072	-11,1	45 468 032	24,2	56 124 160	24,0
BLUEFISH PHARMA	43	74	5 898 758	234,2	48 063 021	323,7	52 609 182	347,6
BRAUN	44	43	3 813 975	-4,7	40 140 305	-1,3	48 692 507	-1,6
CELGENE	45	45	4 295 468	20,2	39 208 319	21,8	46 563 609	19,2
MYLAN	46	38	4 228 580	27,4	36 295 718	-38,4	44 757 121	-36,6
GENZYME	47	47	4 665 632	72,4	37 062 970	26,2	44 631 897	26,4
DESITIN	48	49	2 775 260	7,4	29 693 337	7,2	36 508 711	8,9
OCTAPHARMA	49	53	4 404 211	61,4	30 955 340	40,4	35 931 530	35,3
SOBI	50	54	2 763 402	25,3	29 855 959	34,6	35 187 866	36,1



PRODUCT NAME

Rank by MAT Value

(Products classified in more than one AT-group will be listed separately for each classification)

M= okt 2011

Product Name	Rank MAT	Rank MAT1	M	Growth % M	YTD	Growth % YTD	MAT	Growth % MAT
ALL PRODUCTS			970 837 821	0,9	9 604 107 786	1,5	11 820 242 075	0,5
ENBREL	1	1	27 010 420	-1,4	277 983 842	-2,5	336 283 149	-3,9
REMICADE	2	3	24 674 976	-0,5	258 309 965	2,9	310 470 362	4,2
HUMIRA	3	2	24 725 977	9,5	245 671 407	-2,5	298 399 346	-0,1
SERETIDE	4	4	18 340 337	-7,0	170 203 010	-3,4	213 025 207	-9,2
SYMBICORT TURBU	5	5	13 331 751	-0,3	117 700 556	-4,9	153 938 309	-4,5
NEXIUM	6	6	16 362 847	51,1	130 029 922	1,9	153 345 944	-4,8
MABTHERA	7	7	11 118 845	5,0	109 555 422	10,5	131 012 840	11,6
HERCEPTIN	8	10	8 676 766	16,5	81 026 245	3,1	97 709 127	3,0
ATACAND	9	8	6 490 368	-23,5	75 157 093	-15,8	97 315 701	-13,6
SPIRIVA	10	16	6 449 669	-6,2	69 016 175	9,5	87 417 470	10,5
ATACAND PLUS	11	11	7 046 186	-0,3	67 775 813	-0,2	85 968 672	0,1
TYSABRI	12	19	8 056 441	29,4	71 226 660	21,7	84 419 374	22,9
SIMPONI	13	79	5 866 855	-1,9	69 818 008	126,4	83 587 628	171,1
LIPITOR	14	9	5 474 737	-41,0	60 674 344	-25,8	83 585 683	-19,0
SINGULAIR	15	12	6 575 018	-2,5	64 350 950	-3,5	81 904 981	-2,0
KIOVIG	16	26	6 244 939	11,1	61 556 793	16,7	73 322 960	20,3
INSULATARD	17	17	6 134 410	5,0	56 462 988	-4,9	72 490 539	-5,1
ADVATE	18	22	8 128 137	7,6	58 348 057	10,3	71 944 724	15,5
GLIVEC	19	18	5 597 326	4,7	57 698 257	1,2	70 630 834	0,2
LAMICTAL	20	15	5 168 421	-23,3	51 416 917	-19,8	68 981 463	-14,0
COPAXONE	21	25	5 474 819	4,0	54 940 065	5,4	66 576 698	7,2
LYRICA	22	20	4 794 283	-19,5	51 909 138	-0,6	65 736 339	1,0
NOVORAPID	23	27	4 740 046	0,3	46 248 996	-2,7	59 672 511	-1,6
COAPROVEL	24	21	4 832 088	17,1	46 143 623	-6,9	59 573 759	-6,8
AVASTIN	25	35	5 506 552	26,8	50 148 897	16,4	59 460 851	18,0
NEULASTA	26	23	4 406 008	-2,4	48 557 845	-5,6	58 071 523	-6,7
PREVENAR 13	27	2408	4 853	255,9	56 171 649	#####	56 173 413	#####
ARANESP	28	24	4 376 987	1,6	45 132 128	-9,4	55 608 508	-10,6
TRUVADA	29	39	4 412 311	26,4	43 491 970	11,5	51 981 395	13,1
CIALIS	30	38	4 727 467	6,5	42 524 928	5,2	51 735 410	5,7
FRAGMIN	31	43	4 628 142	16,2	42 556 933	13,1	51 602 615	14,7
CONCERTA	32	30	3 716 962	-16,8	40 974 847	-5,3	51 567 873	-3,0
IBUX	33	32	3 933 812	-9,2	39 645 282	-7,9	49 676 421	-4,7
DIOVAN COMP	34	33	4 222 565	0,7	38 223 802	-5,6	49 423 595	-2,7
KEPPRA	35	40	4 171 921	2,9	38 986 595	5,7	48 822 535	6,4
PARALGIN FORTE	36	34	3 837 263	-9,7	39 547 879	-7,4	48 707 861	-4,1
VIAGRA	37	31	4 384 735	2,2	39 916 666	-7,1	48 538 534	-8,0
VESICARE	38	44	4 395 848	1,4	38 667 756	6,8	48 495 754	8,0
GENOTROPIN	39	37	3 602 034	13,2	38 020 409	-3,6	47 246 282	-4,0
REPLAGAL	40	56	4 522 682	23,3	39 839 715	8,2	47 148 920	16,9
LUCENTIS	41	76	3 676 460	31,2	39 414 670	46,5	46 859 000	49,5
SANDOSTATIN LAR	42	51	4 124 432	13,8	38 590 610	10,4	46 740 441	12,1
NICORETTE	43	36	3 730 572	1,4	36 594 925	-2,1	46 142 669	-8,3
MAREVAN	44	42	3 866 814	4,4	36 054 931	1,0	45 564 101	0,9
ATRIPLA	45	64	3 743 284	27,9	37 301 763	19,6	44 756 497	24,3
NORDITROPIN SIMPL	46	41	4 148 595	27,5	36 447 725	0,6	44 143 902	-2,3
REBIF	47	29	3 044 403	-32,0	34 743 955	-26,5	43 922 392	-22,3
VELCADE	48	54	4 623 786	46,2	36 858 795	5,6	43 735 803	6,7
NICOTINELL	49	48	3 518 789	7,8	34 396 681	-1,3	42 950 215	0,8
OXYCONTIN	50	139	3 689 439	168,7	37 776 230	156,4	42 565 496	124,5

MARKETING COMPANY INCL PI // Human

Market Rank by Value MAT M= okt 2011

Marketing Comp incl PI	Rank MAT	Rank MAT1	M	Growth % M	YTD	Growth % YTD	MAT	Growth % MAT
HUMAN MARKET			970 837 821	0,9	9 604 107 786	1,5	11 820 242 075	0,5
PFIZER	1	1	100 209 148	-7,2	1 044 810 189	-4,3	1 290 578 983	-3,4
MSD	2	2	81 199 901	1,0	808 349 692	4,3	991 831 669	5,5
ASTRAZENECA	3	3	75 260 753	5,3	682 036 372	-4,5	858 169 619	-5,4
NOVARTIS	4	5	64 840 316	9,5	636 961 762	10,4	779 801 197	10,6
GLAXOSMITHKLIN	5	4	54 663 273	-17,5	583 331 565	-7,7	740 401 978	-8,5
NYCOMED PHARMA	6	7	38 052 330	0,9	372 673 627	1,4	462 153 336	1,9
ROCHE	7	6	36 992 579	3,6	367 351 824	20,3	445 127 780	-8,4
ABBOTT	8	8	34 049 206	1,7	344 588 830	-2,7	419 455 876	-1,4
SANOFI-AVENTIS	9	9	28 032 887	-12,5	282 769 855	-9,5	362 233 955	-9,4
NOVO NORDISK	10	10	27 001 835	17,7	242 112 304	2,5	301 989 598	1,4
ACTAVIS	11	11	22 262 649	8,4	212 082 123	-1,0	259 814 658	-3,1
BAXTER	12	13	22 155 800	2,4	200 335 123	8,1	242 296 361	11,6
BAYER SCHERING	13	12	20 541 885	5,6	191 487 078	-0,6	235 108 637	0,5
BOEHRINGER ING	14	14	18 916 575	8,5	179 564 406	6,2	224 040 941	5,4
WEIFA	15	15	16 338 128	-2,9	163 870 104	-2,0	202 055 214	0,1
ELI LILLY	16	16	16 733 159	4,2	163 294 168	3,9	200 969 576	3,9
JANSSEN-CILAG	17	19	15 026 550	7,1	145 741 834	0,2	179 282 746	1,7
MEDA	18	17	15 177 747	3,3	143 085 637	-6,0	177 000 543	-6,5
B-MYERS SQUIBB	19	22	13 418 845	1,3	135 267 762	10,3	165 054 084	12,5
RATIOPHARM	20	18	9 487 053	-29,9	121 830 895	-21,9	154 086 204	-18,5
TEVA	21	23	12 857 737	1,4	122 959 565	2,5	153 150 745	5,3
AMGEN	22	20	10 980 354	1,8	115 079 931	-6,4	139 646 394	-7,4
ASTELLAS PHARMA	23	26	11 988 875	11,8	105 925 703	8,6	132 029 302	10,2
MCNEIL	24	21	10 127 791	34,7	113 457 094	-4,9	131 275 585	-10,9
BIOGEN IDEC	25	28	11 528 417	23,1	103 320 200	13,9	123 005 352	14,4
MERCK SERONO	26	25	10 275 416	-7,5	99 322 383	-7,9	122 347 948	-6,6
MUNDIPHARMA	27	32	9 997 185	43,7	98 981 987	42,7	116 496 518	38,1
UCB	28	29	9 356 668	10,1	94 959 254	13,5	114 926 913	14,0
LEO PHARMA	29	27	8 929 920	-3,3	86 916 914	0,4	108 949 940	1,1
GILEAD	30	31	9 121 104	23,7	90 495 899	14,6	107 810 333	16,9
SANDOZ	31	30	9 040 172	10,3	83 022 271	6,9	101 814 291	6,9
LUNDBECK	32	24	8 074 788	13,9	75 354 581	-27,3	92 834 792	-33,0
FRESENIUS KABI	33	35	7 753 804	19,9	76 699 460	21,2	91 120 267	19,3
SANOFIPASTEURMS	34	33	942 254	-89,7	68 088 101	-9,7	79 443 989	-2,4
ORIFARM GENERIC	35	34	7 112 070	47,6	62 840 784	8,3	74 082 456	-3,2
FERRING	36	37	6 973 991	21,5	61 618 394	14,8	73 857 333	12,4
SHIRE HGT	37	40	6 295 007	20,3	58 666 130	28,0	68 116 618	33,0
ORION PHARMA	38	38	5 610 536	9,8	54 716 649	7,4	67 221 591	6,9
RECKITT BENCKIS	39	39	4 945 074	3,2	47 664 442	0,6	58 366 250	3,3
CSL BEHRING	40	42	4 593 072	-11,1	45 468 032	24,2	56 124 160	24,0
BLUEFISH PHARMA	41	72	5 898 758	234,2	48 063 021	323,7	52 609 182	347,6
GENZYME	42	43	4 859 008	38,2	42 483 018	17,0	51 305 464	17,3
BRAUN	43	41	3 813 975	-4,7	40 140 305	-1,3	48 692 507	-1,6
CELGENE	44	44	4 295 468	20,2	39 208 319	21,8	46 563 609	19,2
MYLAN	45	36	4 228 580	27,4	36 295 718	-38,4	44 757 121	-36,6
DESITIN	46	46	2 775 260	7,4	29 693 337	7,2	36 508 711	8,9
ALCON	47	47	3 060 084	17,0	30 195 856	8,9	36 379 623	9,7
OCTAPHARMA	48	50	4 404 211	61,4	30 955 340	40,4	35 931 530	35,3
SOBI	49	51	2 763 402	25,3	29 855 959	34,6	35 187 866	36,1
ALK, ALLERGOLOG	50	49	3 400 785	24,2	26 419 534	13,7	32 724 467	14,5

PRODUCTS INCL PI

Rank by MAT Value

(Products classified in more than one AT-group will be listed separately for each classification)

M= okt 2011

Product Name Real	Rank MAT	Rank MAT1	M	Growth % M	YTD	Growth % YTD	MAT	Growth % MAT
ALL PRODUCTS			970 837 821	0,9	9 604 107 786	1,5	11 820 242 075	0,5
ENBREL	1	1	27 010 420	-1,4	277 983 842	-2,5	336 283 149	-3,9
REMICADE	2	3	24 674 976	-0,5	258 309 965	2,9	310 470 362	4,2
HUMIRA	3	2	24 725 977	9,5	245 671 407	-2,5	298 399 346	-0,1
SERETIDE	4	4	20 991 292	-3,7	191 940 772	-5,1	247 608 390	-5,0
NEXIUM	5	6	17 805 923	64,4	132 876 646	4,1	156 192 668	-3,0
SYMBICORT TURBU	6	5	13 330 693	-0,3	117 699 497	-4,9	153 937 251	-4,5
MABTHERA	7	7	11 118 845	5,0	109 555 422	10,5	131 012 840	11,6
ATACAND	8	8	9 434 252	0,2	91 855 661	-0,8	115 959 832	-0,1
HERCEPTIN	9	10	8 676 766	16,5	81 026 245	3,1	97 709 127	3,0
SPIRIVA	10	16	7 938 839	15,5	72 345 224	14,8	90 746 519	14,7
LIPITOR	11	9	5 474 737	-41,0	61 631 872	-30,1	86 618 788	-22,8
ATACAND PLUS	12	11	7 046 186	-0,3	67 775 813	-0,2	85 968 672	0,1
TYSABRI	13	19	8 056 441	29,4	71 226 660	21,7	84 419 374	22,9
SINGULAIR	14	13	8 618 896	27,8	66 394 828	-0,4	83 948 859	0,4
SIMPONI	15	82	5 866 855	-1,9	69 818 008	126,4	83 587 628	171,1
LYRICA	16	20	6 566 070	8,5	61 593 241	11,9	76 528 232	12,1
KIOVIG	17	26	6 244 939	11,1	61 556 793	16,7	73 322 960	20,3
INSULATARD	18	17	6 134 410	5,0	56 462 988	-4,9	72 490 539	-5,1
ADVATE	19	22	8 128 137	7,6	58 348 057	10,3	71 944 724	15,5
GLIVEC	20	18	5 597 326	4,7	57 698 257	1,2	70 630 834	0,2
LAMICTAL	21	15	5 168 421	-23,4	51 443 226	-19,7	69 015 634	-14,1
COPAXONE	22	25	5 474 819	4,0	54 940 065	5,4	66 576 698	7,2
NOVORAPID	23	27	4 740 046	0,3	46 248 996	-2,7	59 672 511	-1,6
COAPROVEL	24	21	4 832 088	17,1	46 143 623	-6,9	59 573 759	-6,8
AVASTIN	25	37	5 506 552	26,8	50 148 897	16,4	59 460 851	18,0
NEULASTA	26	23	4 406 008	-2,4	48 557 845	-5,6	58 071 523	-6,7
SANDIMMUN NEORAL	27	28	4 923 877	-4,5	45 973 089	-3,4	57 835 859	-3,6
PREVENAR 13	28	2306	4 853	255,9	56 171 649	#####	56 173 413	#####
ARANESP	29	24	4 376 987	1,6	45 132 128	-9,4	55 608 508	-10,6
TRUVADA	30	41	4 412 311	26,4	43 491 970	11,5	51 981 395	13,1
CIALIS	31	40	4 727 467	6,5	42 524 928	5,2	51 735 410	5,7
FRAGMIN	32	45	4 628 142	16,2	42 556 933	13,1	51 602 615	14,7
CONCERTA	33	31	3 716 962	-16,8	40 974 847	-5,3	51 567 873	-3,0
DIOVAN COMP	34	33	4 279 610	2,0	38 467 728	-7,0	49 761 669	-5,4
IBUX	35	34	3 933 812	-9,2	39 645 282	-7,9	49 676 421	-4,7
NICORETTE	36	38	4 162 291	13,1	39 326 996	5,2	48 874 740	-2,9
KEPPRA	37	42	4 171 921	2,9	38 986 595	5,7	48 822 535	6,4
PARALGIN FORTE	38	36	3 837 263	-9,7	39 547 879	-7,4	48 707 861	-4,1
VIAGRA	39	32	4 384 735	2,2	39 916 666	-7,1	48 538 534	-8,0
VESICARE	40	46	4 395 848	1,4	38 667 756	6,8	48 495 754	8,0
ABILIFY	41	49	3 907 023	-1,2	37 770 965	6,0	47 287 875	10,3
GENOTROPIN	42	39	3 602 034	13,2	38 020 409	-3,6	47 246 282	-4,0
REPLAGAL	43	58	4 522 682	23,3	39 839 715	8,2	47 148 920	16,9
LUCENTIS	44	79	3 676 460	31,2	39 414 670	46,5	46 859 000	49,5
SANDOSTATIN LAR	45	54	4 124 432	13,8	38 590 610	10,4	46 740 441	12,1
MAREVAN	46	44	3 866 814	4,4	36 054 931	1,0	45 564 101	0,9
ZOLADEX	47	35	2 897 626	-39,8	35 063 142	-13,8	44 827 970	-11,9
ATRIPLA	48	67	3 743 284	27,9	37 301 763	19,6	44 756 497	24,3
NORDITROPIN SIMPL	49	43	4 148 595	27,5	36 447 725	0,6	44 143 902	-2,3
REBIF	50	29	3 044 403	-32,0	34 743 955	-27,9	43 922 392	-25,5